

Termolock måttbeställning

Denna beställningsedel är underlag för tillverkning av termolock enligt angivna uppgifter. Obligatoriska uppgifter måste vara ifyllda för att beställning ska gälla. Beställaren är ansvarig för att uppgifterna är korrekta. Vi återkommer och bekräftar pris och leveranstid eller om vi behöver kompletterande uppgifter.

Namn: _____ Efternamn: _____

Adress: _____ Postnr: _____ Ort: _____

Telefon: _____ E-post: _____

Spamärke/spamodell: _____

Återförsäljare eller webborder ordernr: _____

Jag önskar följande tjocklek på mitt termolock:

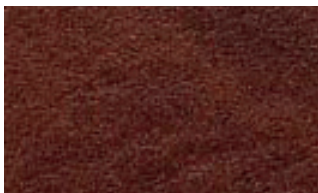
- Standardutförande. Termolock S100, 100 mm tjock i centrum och svagt sluttande mot sidorna.
 Extra tjockt. Termolock XS150, 150 mm tjockt i centrum och svagt sluttande mot sidorna.

Jag önskar följande färg på mitt termolock

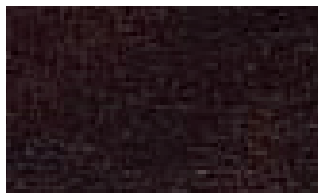
- Teak/brun Walnut/brun Nugget/gulbrun Oyster/sand
 Forrest/mörkgrön Black/svart Navy/marinblå Charcoal/mörkgrå
 Light Grey/ljusgrå

Jag önskar följande form och mått på mitt termolock: (Se mätinstruktion nästa sida)

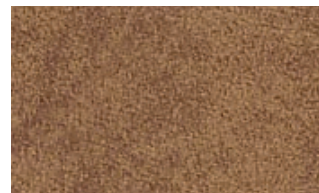
- Fyrkantigt lock Längd A: _____ cm Bredd B: _____ cm Radie C: _____ cm
 Runt lock Diameter: _____ cm



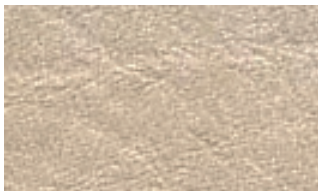
Teak/brun



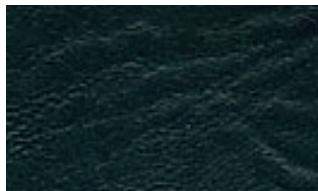
Walnut/brun



Nugget/gulbrun



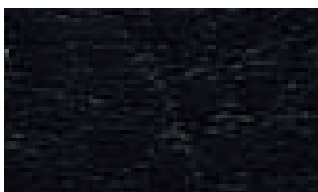
Oyster/sand



Forest/mörkgrön



Navy/marinblå



Black/svart



Charcoal/mörkgrå



Light grey/ljusgrå

FOLKPOOLS TERMOLOCK

Kvalité och utformning

Folkpools Termolock är tillverkade för att ge maximal energibesparing, bra funktion och lång livslängd. Termolocken har isolerskivor i polystyren som ligger hermetiskt inneslutna i en ångtät skyddsfolie för bästa värmeskydd. Skivorna är förstärkta med U-profiler i aluminium för formstabilitet. Längs lockets delning sitter en fullängds isolerkloss "HeatShield" för en minskad energiförlust.

Vinylklädseln är av marin kvalité som både är anti-mögelbehandlad och förstärkt med extra UV-skydd för ökad livslängd. Våra lock har 2 st handtag och 4 st låsbara spännen. Kjolen är ca 15 cm lång som standard. Termolocken tillverkas med viss plustolerans mot angivna mått.

Tjocklek

Våra specialbeställda termolock finns att beställa i två olika tjocklekar:

Standardkvalité S100 är 100 mm tjock i centrum och svagt sluttande mot sidorna. Det ger fullgod funktion och mycket bra värmeskydd som motsvarar den kvalité på termolock som följer med Folkpools spabad.

Kvalité XS150 är 150 mm tjockt i centrum och svagt sluttande mot sidorna och är för dig som vill ha ett termolock utöver det vanliga. XS150 ger maximalt värmeskydd.

Tips och skötsel

Tänk på att alltid låta hela locket vara av spabadet i minst 15 minuter efter du har doserat klor. Annars förkortar du lockets livslängd markant.

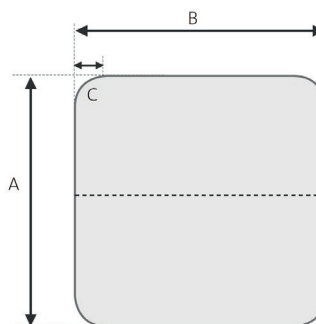
Se till att inte locket skadas, använd helst en locklyftare. Om du får en skada på skinnet igenom tätskiktet så kommer isolerskivorna att ta åt sig vattenånga och bli tungt. Laga omgående med ångtät tape.

Varannan månad ska du spola rent locket med vatten och tvätta av det med såpa eller tvål och mjuk tvättsvamp. Skölj rent. Behandla därefter med 303 UV-skydd för ökad livslängd och enklare rengöring.

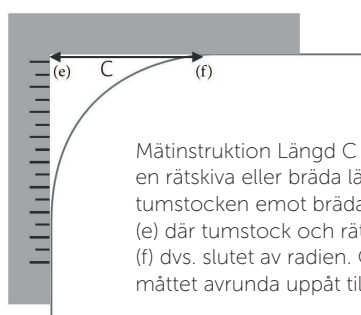
Garanti

Termolocket har 2 års garanti mot tillverkningsfel. Gäller ej normalt slitage, mekanisk åverkan eller överbelastning som kan ge deformation. Isolerskivorna har 1 års garanti (gäller ej om tätskiktet skadats).

Mätinstruktion fyrkantiga lock



Viktigt! Specialbeställda termolock har alltid vikleden längs med den streckade linjen enligt bilden ovan. (A bör vara den långa sidan)



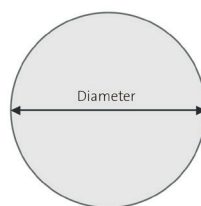
Mätinstruktion Längd C (hörnradie): Lägga en rätskiva eller bräda längs ena sidan. Sätt tumstocken emot brädan och mät från punkt (e) där tumstock och rätskiva möts, till punkt (f) dvs. slutet av radien. Om du är osäker på måttet avrunda uppåt till närmsta heltal i cm.

Längd A: _____ cm

Längd B: _____ cm

Längd C: _____ cm

Mätinstruktion runda lock



Diameter: _____ cm

För Folkpool och tillverkaren

Rounded Square

Dim A: 0.0

Dim B: 0.0

Dim C: 0.0

Round

Diameter: 0.0

Cover according to standard features.

4 straps 8" length.

Skirt 6" standard length.

Solid bottom liner.

Continuous Heat Seal at Hinge.