

K738 - IM text (6 språk: F, E, GB, I, P, NL)

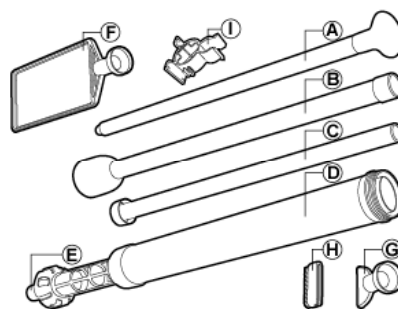
MANO VAC™ spadammsugare

Huvudkomponenter

- A. Övre stång
- B. Övre rör
- C. Nedre stång
- D. Nedre rör

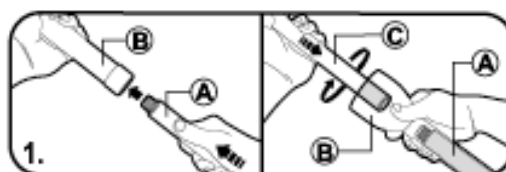
Tillbehör

- E. Sugmunstycke (med filterkorg monterad)
- F. Skimmer
- G. Sugmunstycke med stor mynning
- H. Borste för stor mynning
- I. Vägghållare



MONTERINGSANVISNING

- 1) Montering av huvudenhet
Skjut in den övre stången helt och hållet i det övre röret. Sammanfoga den övre stången med den nedre genom att skruva in den i den gängade kopplingen enligt bilden.



- 2) Placera den undre delen av den nedre stången i det nedre rörets öppning. Skjut det övre röret tills det når det nedre rörets skruvkoppling. Skruva samman det övre och nedre röret genom att vrida det övre röret medurs.



RENGÖRA POOLEN ELLER SPABADET

Börja alltid med att preparera enheten genom att placera munstycket under vattenytan. Pumpa in och ut med enhetens handtag flera gånger för att avlägsna kvarbliven luft. Starta med handtaget helt intryckt och dra sedan ut handtaget för att samla in skräp.

MANO VAC™ levereras med olika tillbehör (sugmunstycke, sugmunstycke med stor mynning och borste) för att förenkla borttagning av smuts och skräp.

Använd sugmunstycket för att ta bort stenar och större skräp.

Använd sugmunstycket med stor mynning och borste för att skrubba och avlägsna svårborttagen smuts.

Använd skimmern för att avlägsna flytande föremål som löv.

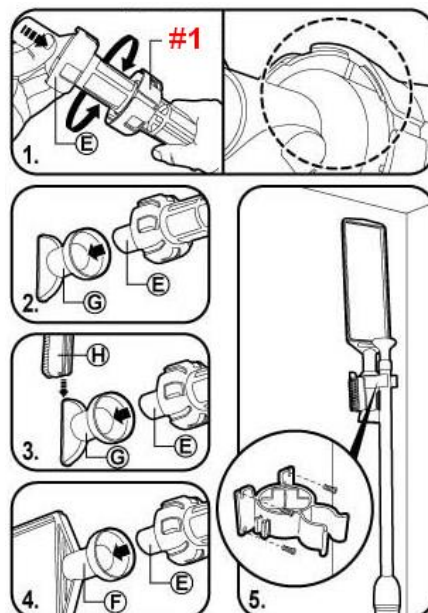
MONTERA TILLBEHÖR

- 1) Sugmunstycke
Tryck in sugmunstycket i den nedre rörkragen tills det är i låst läge enligt bilden (ett klickljud hörs)

#1: Nedre rörkrage

- 2) Munstycke med stor mynning
Placera munstycket med stor mynning på sugmunstycket. Tryck in munstycket med stor mynning tills det tar stopp.

- 3) Borste
Skjut in borsten i spåret på öppningen på munstycket med stor mynning.



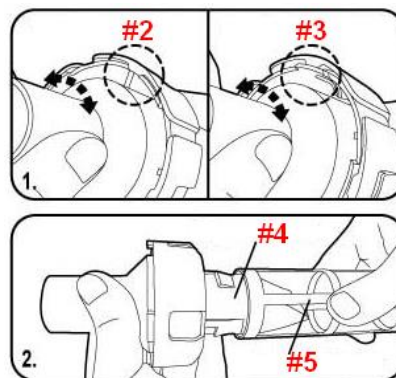
- 4) Skimmer
Placera skimmerns bottenöppning på sugmunstycket. Tryck på skimmern tills det tar stopp.
- 5) Vägghållare
Placera hållaren tillräckligt högt på väggen för att kunna hänga upp hela enheten. Använd skruvar (ingår ej) för att fästa hållaren på väggen. Placera tillbehören på väggfästet enligt bilden.

**VARNING! DETTA ÄR INGEN LEKSAK.
FÖRVARA ALLTID ENHETEN UTOM RÄCKHÅLL FÖR BARN.**

TÖMMA FILTERKORGEN

1. Vrid sugmunstycket medurs eller moturs till upplåsningläget och dra sedan ut det från den nedre rörkragen.
2. Greppa plastdelen längst ned på filterkorgen (GREPPA INTE FILTERKORGENS NÅT). Roterar den moturs tills det tar stopp och dra sedan ut den.

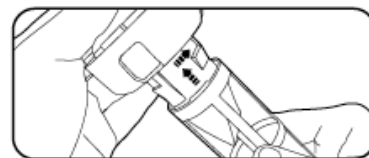
- #2: Spärrat läge
- #3: Fritt läge
- #4: Backventil
- #5: Filterkorg



3. Skölj filterkorgen med vatten för att avlägsna skräp som fastnat på insidan.
FÖRSIKTIGHET: SKRAPA INTE DAMMSUGAREN ELLER MUNSTYCKET MOT SPABAD MED YTA I AKRYL EFTERSOM DET KAN SKADA SPABADETS YTA.

Byta ut filterkorgen.

Lokalisera de upphöjda skårorna på filterkorgens insida. Rikta in dem i förhållande till låsflikarna på backventilen och tryck på filterkorgen på backventilen. Vrid filterkorgen medurs tills den fastnar.



För in sugmunstycket i den nedre rörkragen.

**DRÄNERA ALLTID VATTNET FRÅN ENHETEN EFTER ANVÄNDNING GENOM ATT TA BORT MUNSTYCKET OCH LÅTA DEN TORKA FÖRE FÖRVARING.
LÄMNA INTE ENHETEN I POOLEN ELLER SPABADET NÄR DEN INTE ANVÄNDS.
FÖRVARA DEN INTE I DIREKT SOLLJUS.
FÖRVARA INTE ENHETEN UTOMHUS ELLER PÅ EN PLATS DÄR TEMPERATUREN FALLER UNDER NOLLSTRECKET.**

Tillverkad i Kina