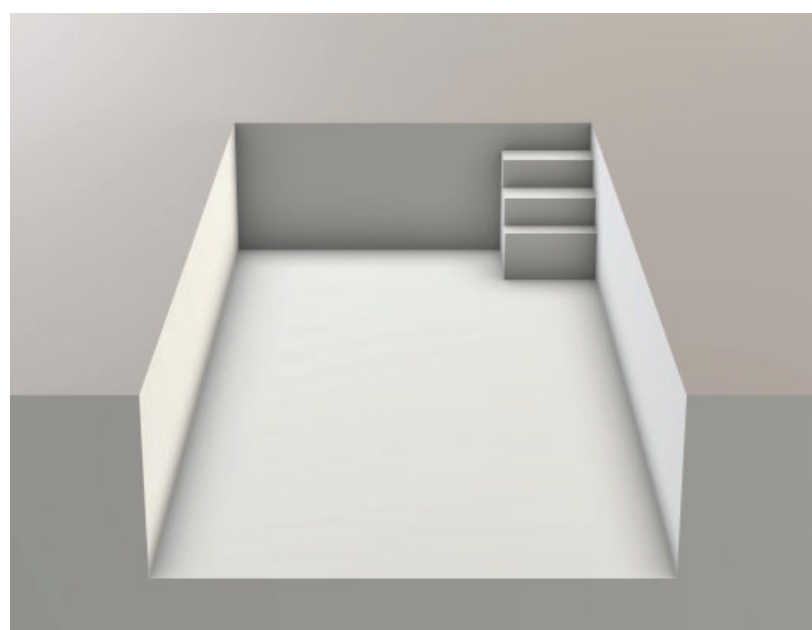
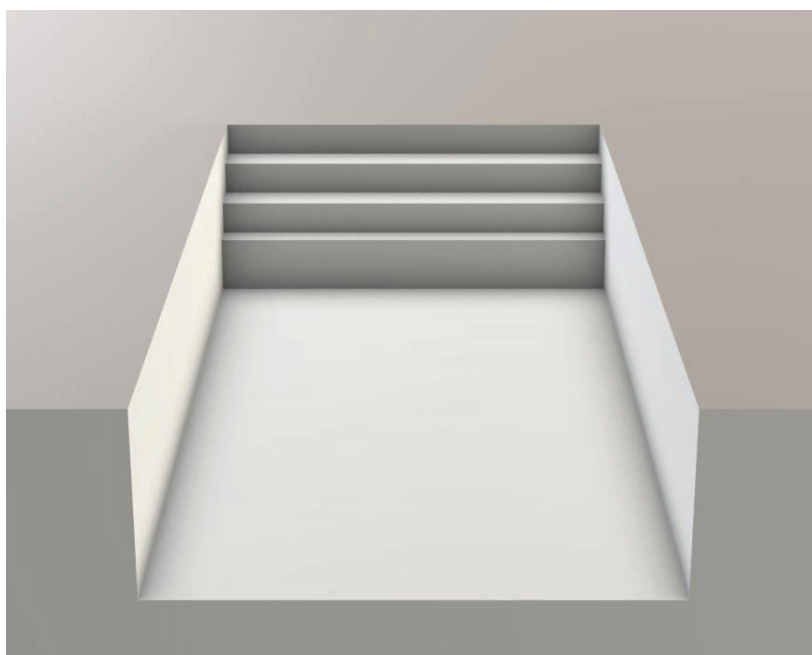


Manual gaveltrappa Relax

Till poolerna:

- Thermopool
- Quadra
- Classic Original med anpassningar se sid 9-11
- Garden rektangulär med anpassningar se sid 12-13



Folkpool®

Introduktion



Innan installation, läs noggrant igenom samtliga anvisningar och förvissa dig om att du förstår innehållet.

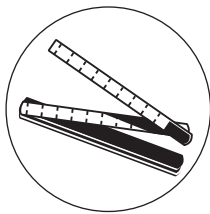


Allmän information

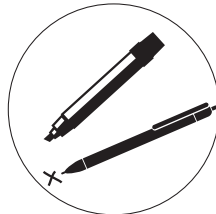
Trapporna är anpassade för att monteras i Folkpools Quadra och Thermopool. Pooltrappans mått är enligt poolstandarden SS-EN 16582-1:2015 (E)

OBS! Invägning och färdigställande av stomresning ska ske innan montering av pooltrappan påbörjas.

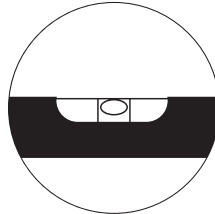
Rekommenderade verktyg och hjälpmedel



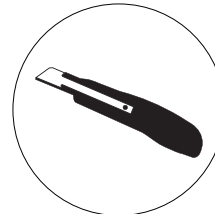
Tumstock



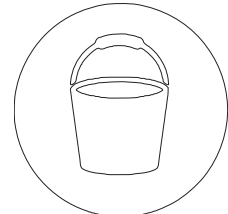
Penna



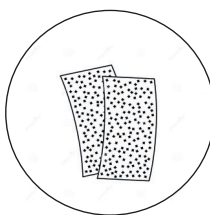
Vattenpass



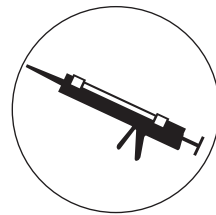
Kniv



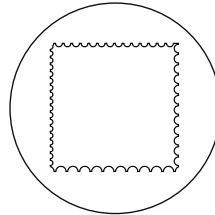
Hink



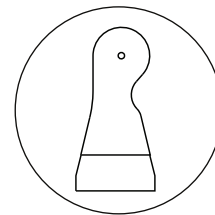
Sandpapper



Patronspruta



Tandspackel



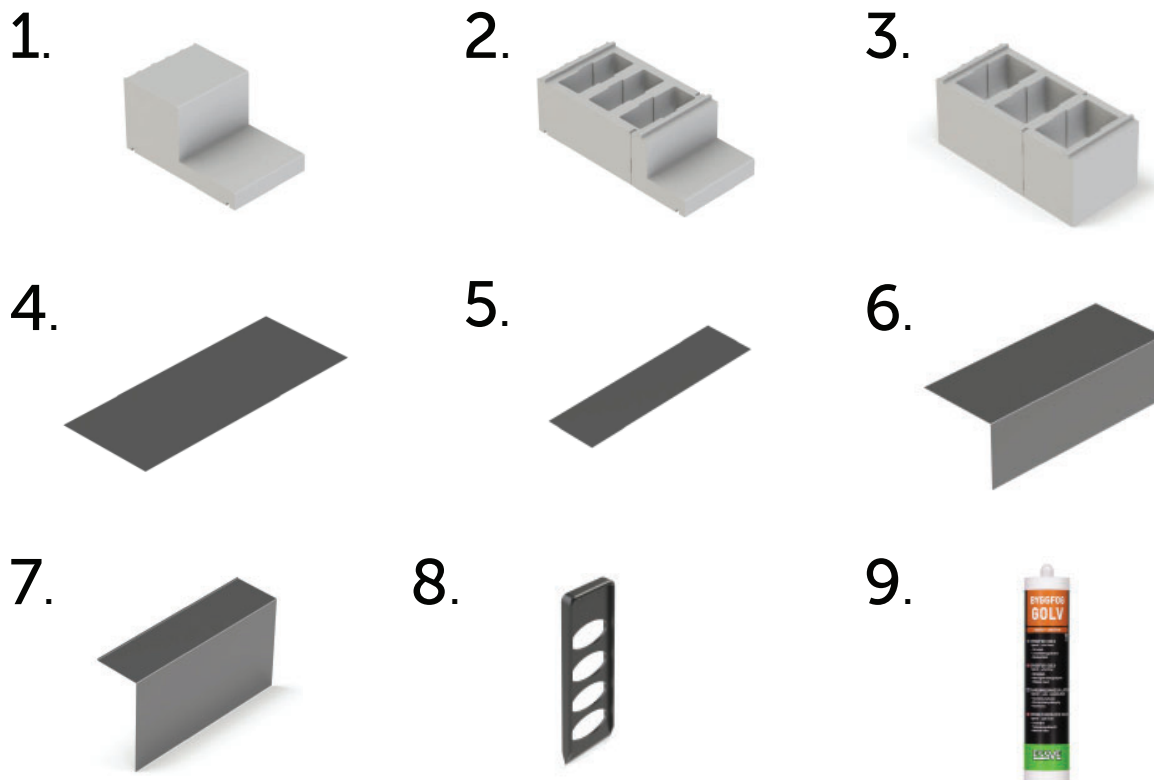
Bredspackel
(underlagsmatta)



**VID FRÅGOR,
KONTAKTA DIN
ÅTERFÖRSÄLJARE**

För kontaktinformation
till din återförsäljare,
www.folkpool.se
eller skanna QR-koden

Medföljande vid leverans



Pos.	Benämning
1	Trappblock topp
2	Trappblock mellan
3	Trappblock bas
4	Underskiva topp- & mellansteg. Olika längder
5	Underskiva bassteg. Olika längder
6	Toppskiva topp- & mellanstegsteg. Olika längder
7	Toppskiva bassteg. Olika längder
8	Fixeringskil trappblock
9	Montagelim
10	Underlagsmatta (fiberduk)

Rekommenderad säkerhetsutrustning



Skyddshandskar



Skyddsskläder



Hörselskydd

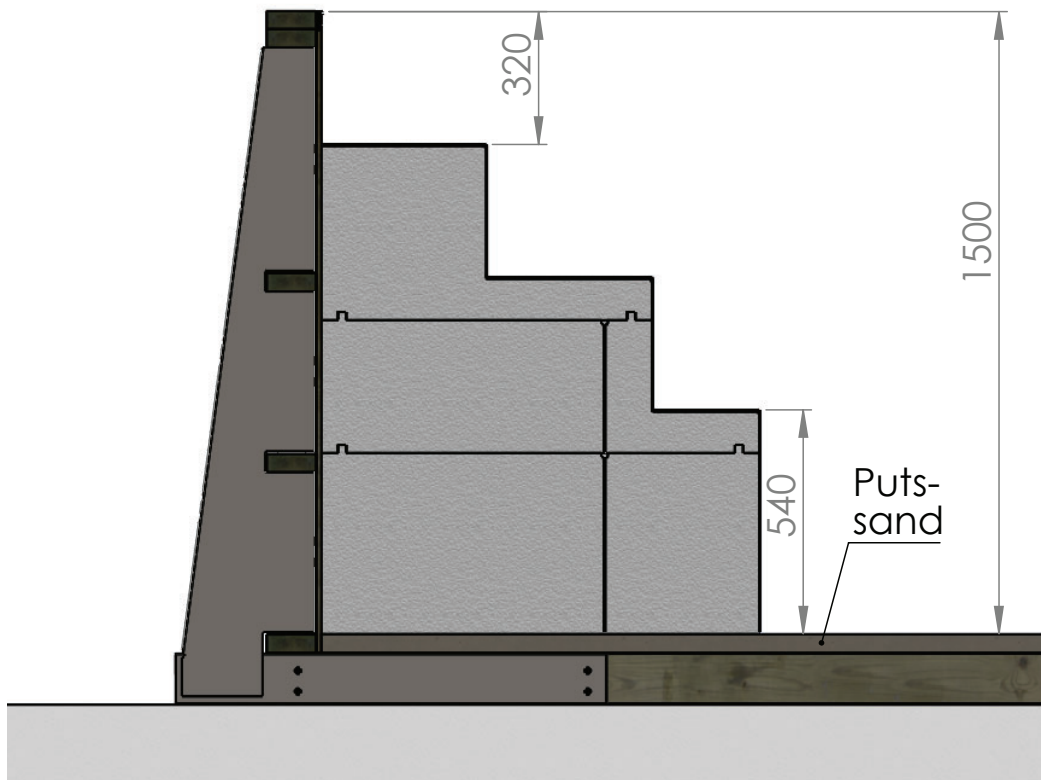


Skyddsglasögon

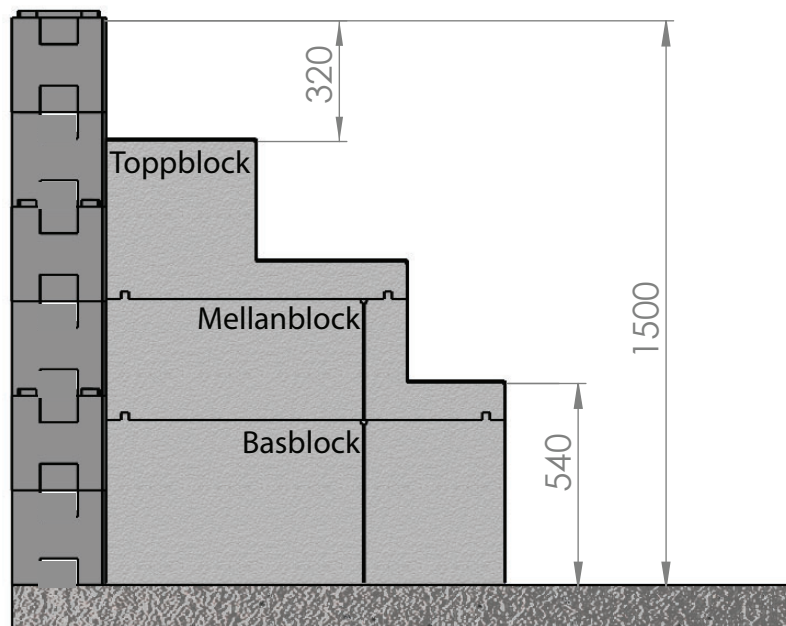


Skyddsskor

Mått Quadra



Mått Thermopool



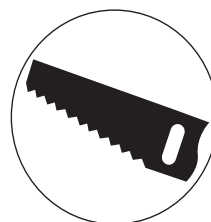
Montering rak pooltrappa Relax

1.



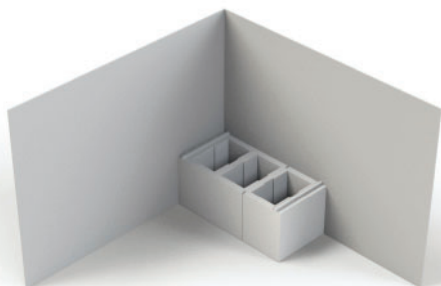
Trappan monteras efter att väggmattan är på plats. För att trappan ska komma i rätt position tas eventuellt hålkärl på väggmattan bort, skärs ett lodrätt snitt med en vass kniv i hörnet på väggmattan. Trappan kan ställas direkt på puttsandbädden eller på bottenmattan.

2.



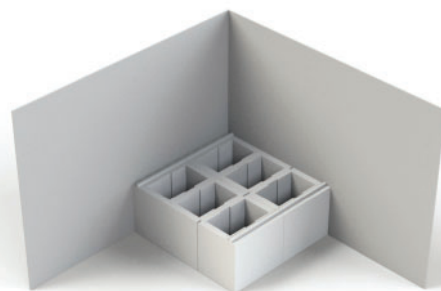
Classic Original: Anpassa delarna enligt sid 9, 10, 11. .

3.



Börja i ena hörnet. Vänd blocket rätt. sidan med dräneringssår (blockets baksida) skall vara vänd mot poolväggen

4.



Börja med att placera ut basblocken i rätt position.

5.



Foga ihop blocken med kilar.

6.



När basblocken är på plats och sammanfogade med kil ska de fyllas med fyllas med ballast. se nästa steg

Alternativ fyllning i blocken bildruta nr 6

Alternativ fyllning av trappblock.

Det tre olika alternativ att välja på.

- Makadam
- Betong
- Mellanvägg av EPS (pool ovan mark)

Om hela eller delar av poolen är monterad helt ovan mark kan ballasten ersättas med mellanvägg av EPS.

Beräknad åtgång av ballast (m³)

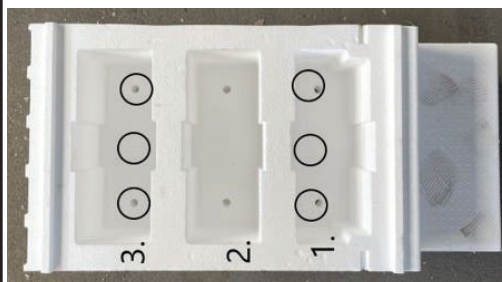
1m trapp	2,5m	3m	3,5m	4m	4,5m	5m	6m
0,24 m ³	0,6 m ³	0,72 m ³	0,84 m ³	0,96 m ³	1,08 m ³	1,2 m ³	1,44 m ³

7A. Alt. Betongfyllda block



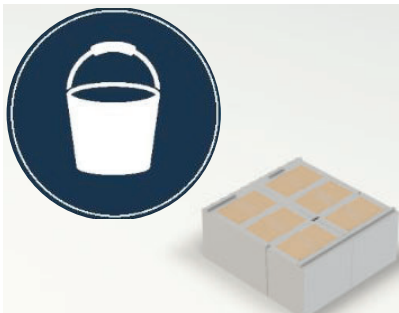
Avser du fylla med betong så ska du fylla främre facket nu då du inte kommer åt det facket senare när mellanblocket monteras

7B. Alt. Betongfyllda block



Mellansteget: Borra 3 hål med hålsåg. Ø 60 mm i främre (1) och bakre (3) facken för att säkra att de understa basblockens fack fylls med betong. Obs! hålen i främre facket (1) ska göras mot bakre vägen enligt bild så att undre facket fylls. Börja med att fylla betong i fack (2), vikten från betongen i fack (2) fixerar blocken när resten av betongen fylls på.

7. Alternativ Makadam



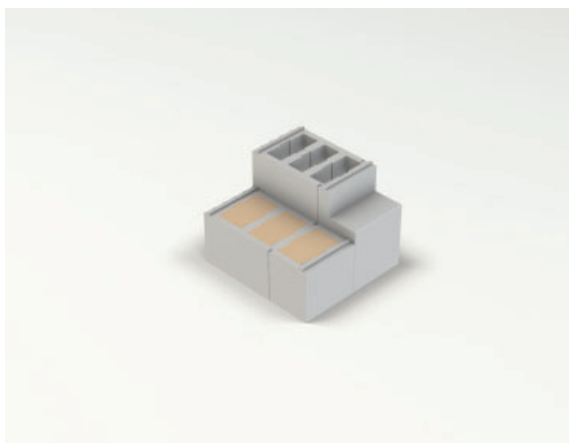
Används makadam så ska samtliga fack fyllas.

7. Mellanvägg EPS



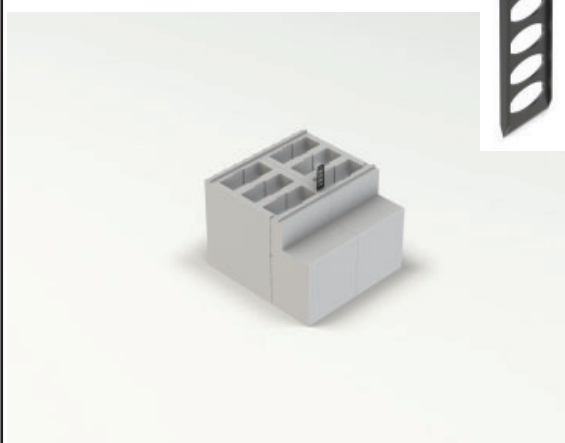
Om poolen är placera i väl dränerad mark, och garanterat säkrad mot grundvatteninträngning, eller det är en ovanmarks pool behövs ingen ballast.

8.



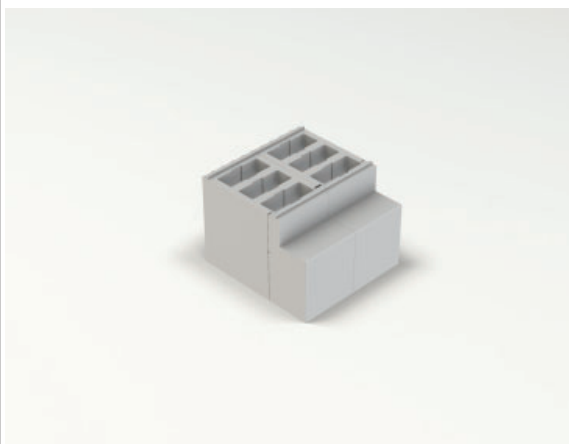
Mellanblocket är utformat så att främre delen täcker basblockets främsta kammare och utgör nedersta plansteget på trappan

9.



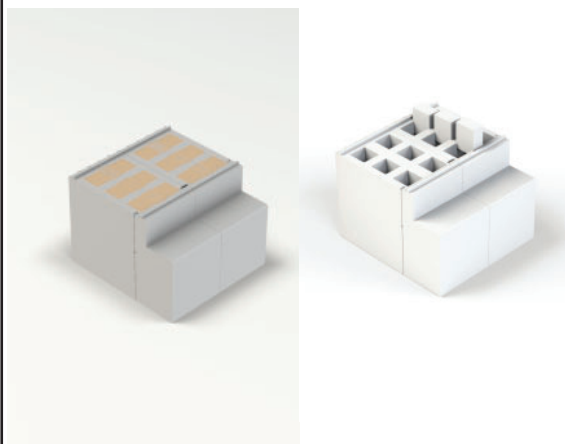
Även mellanblocken fogas ihop med kilar i färdiga spår.

10.



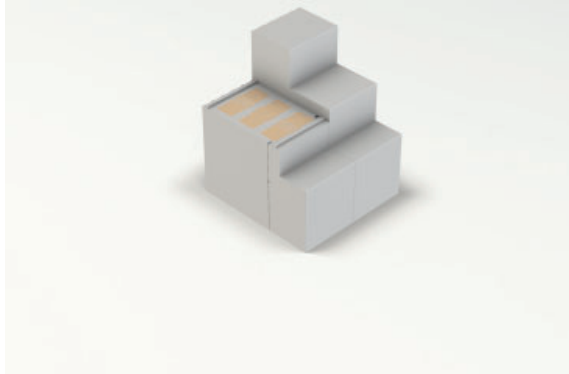
När basblocken är på plats och sammanfogade med kil ska de fyllas med ballast, makadam eller betong

11.



Fyll samtliga fack med makadam, betong eller mellanvägg.

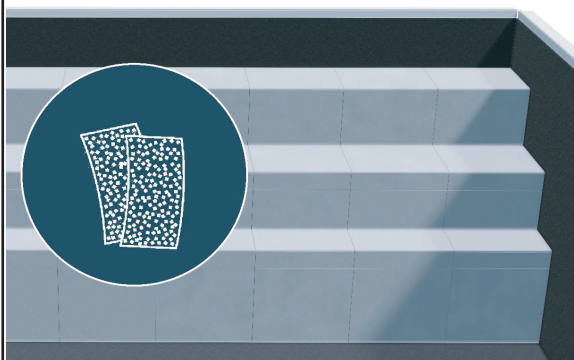
12.



Med spont och not i blocken är det enkelt att sätta ihop modulerna så att det blir perfekt passform med rätt mått.

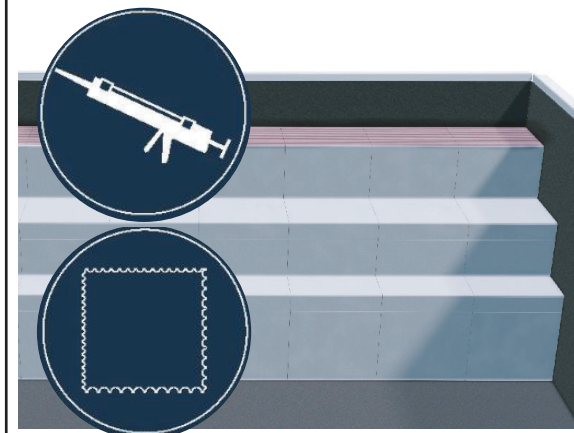
Montering av skivor

13.



När hela trappan är på plats skall alla skarvar jämnas av med sandpapper.

14.



Sprid ut limmet över hela steget med en tandspackel.

15.



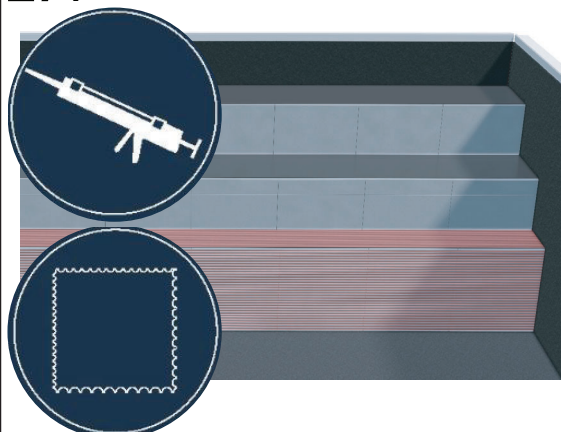
Underskivorna limmas på varje steg på trappblocken. Blanka sidan ska vara nedvänd.

16.



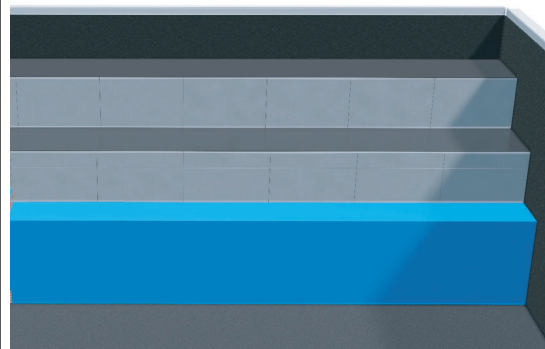
Varje trappstorlek har en egen kombination med längder skivor. Skivorna ska även monteras i en speciell ordning. Läs respektive trappritning -allt för att det inte ska bli generalskarvar

17.



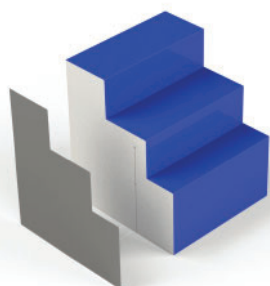
Sprid ut limmet över hela steget med en tandspackel.

18.



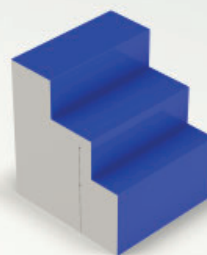
Obs! toppskivorna ska alltid monteras understa först, nedifrån och upp.

19. Endast trappmodul



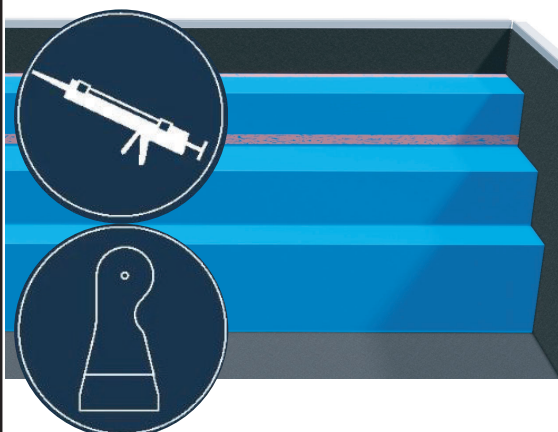
Om det är 1 meters trappmodul limmas gavelsidan fast nu på gaveln som är ut mot poolen.

20.



Tänk på att varma dagar med starkt solsken är det bra att skydda toppskivorna som är av svart polykarbonat. Monteras trappens underlagsmatta direkt så har du ett bra skydd.

21.



Limma fast underlagsmattan.
Sprid ut limmet med bredspackel

22.



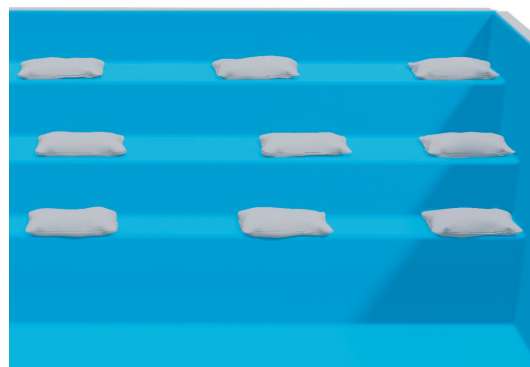
Limma fast underlagsmattan (fiberduk).

23.



Innan linerläggning påbörjas ska limmet torka. Torktid se limmets förpackning.

24.

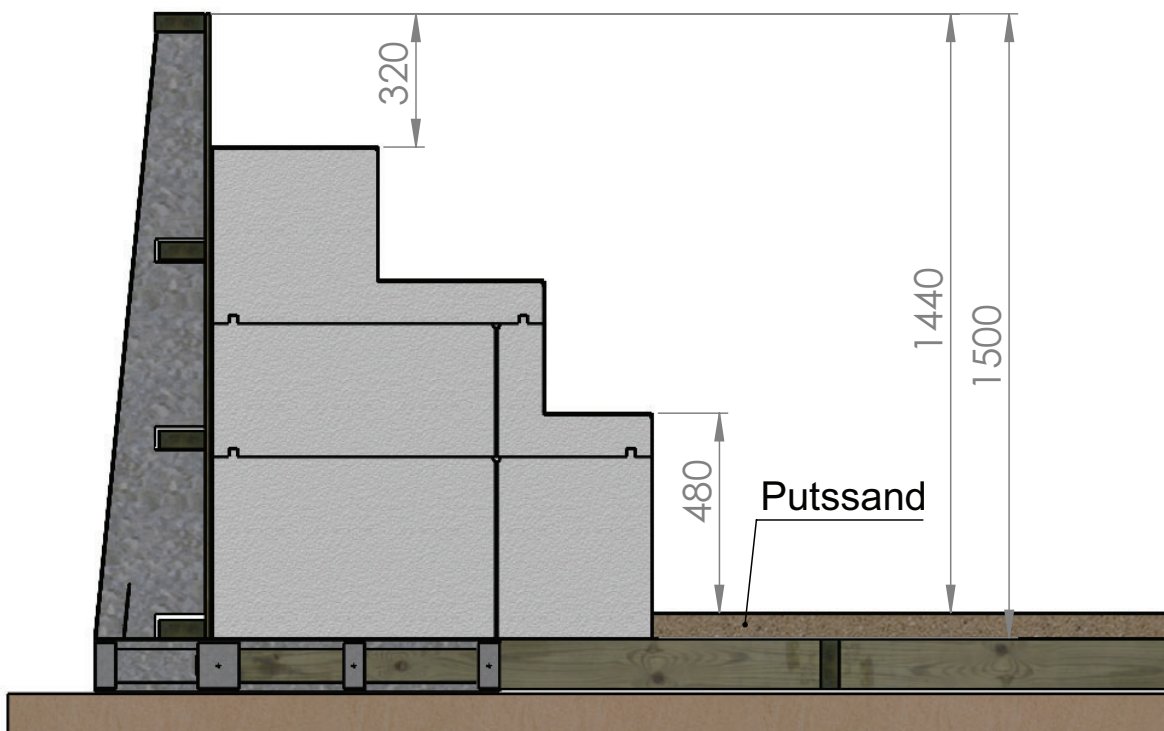


Vid linerläggning: Fixera linern med vikter som inte kan skada linern.

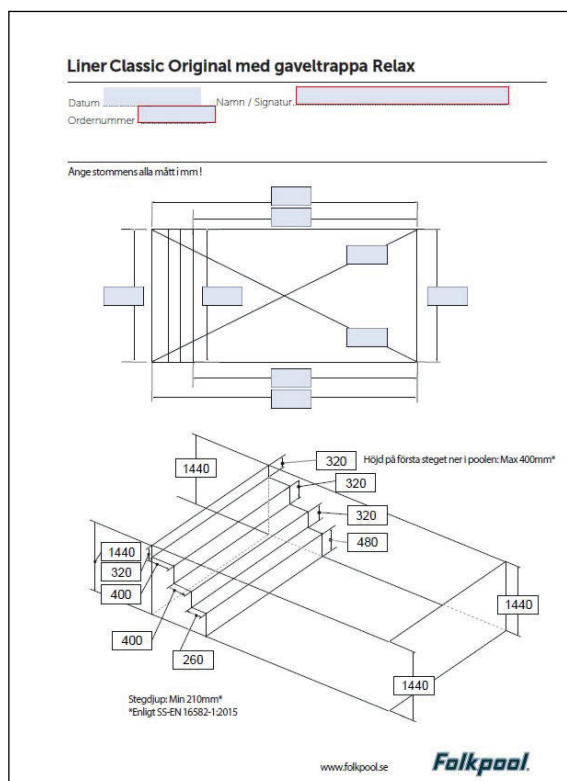
Anpassningar för Classic Original

Gaveltrappa Relax kan med vissa anpassningar monteras i Classic Original. Trappens botten placeras i nivå med poolens bottenreglar på bärlagret innan putssanden. När trappan monteras i en befintlig pool skall 6cm av putssanden avlägsnas så den totala vägghöjden blir exakt 1500mm.

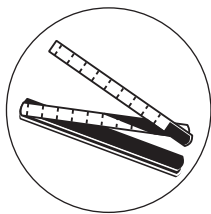
OBS!
Denna skiss gäller endast Classic Original pooler



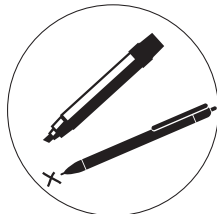
När Relax trappan är anpassad till Classic Original pooler så passar den inte längre ihop med Folkpools liner med standardmått med "gaveltrappa Relax" i benämningen. Då måste man istället måttbeställa liner. Använd en blankett märkt: "Liner gaveltrappa_Relax_Classic Original".



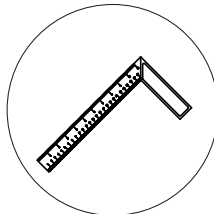
Anpassningar för Classic Original



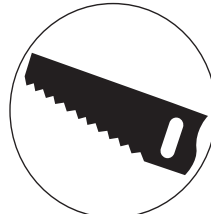
Tumstock



Penna



Vinkelhake

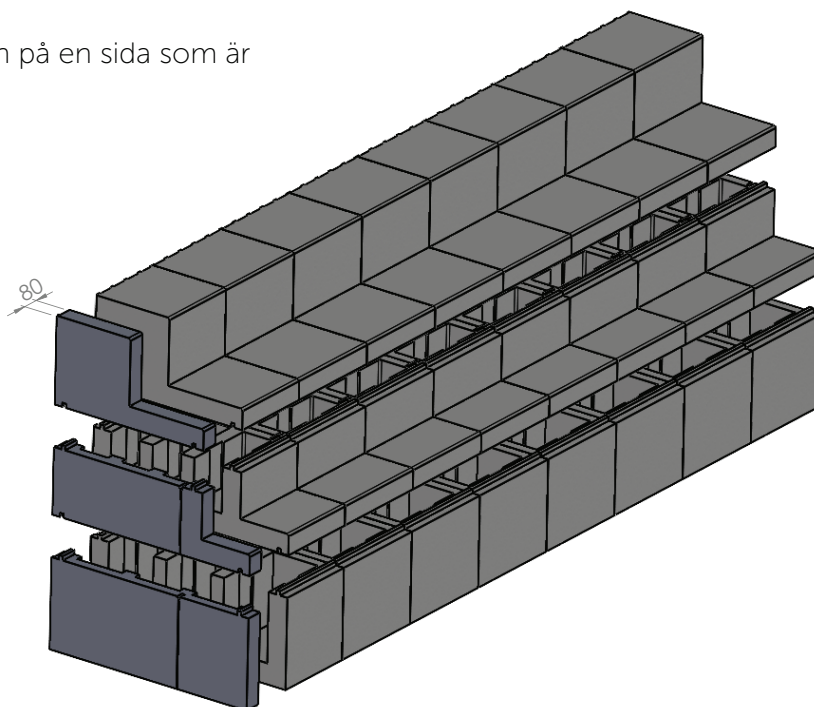


Såg

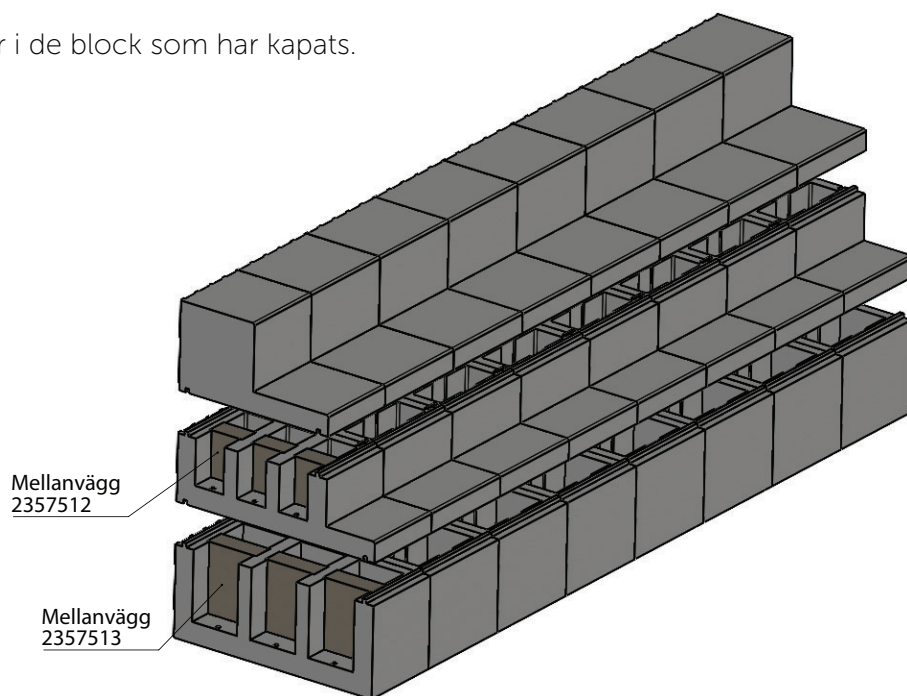


Sticksåg

Kapa bort 80mm på blocken på en sida som är mot poolväggen

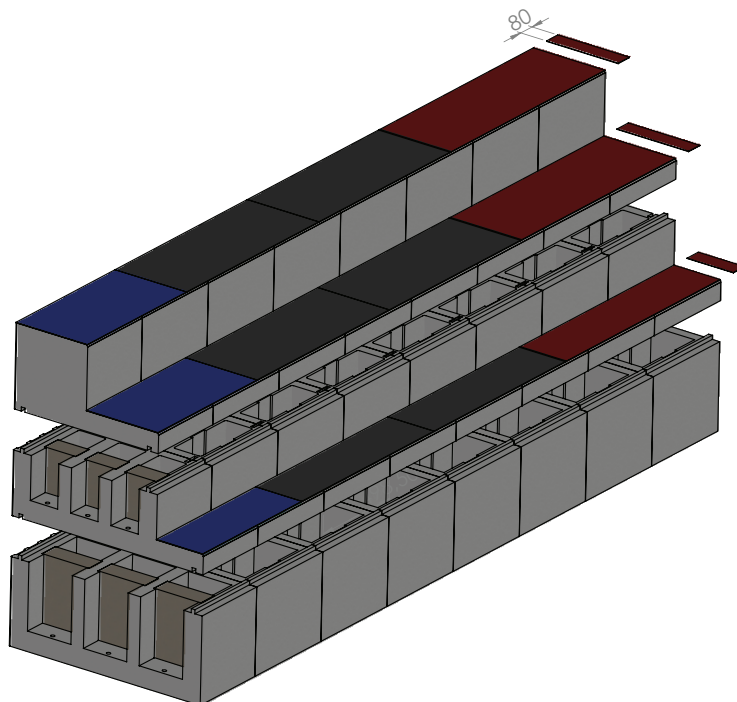


Placera mellanväggar i de block som har kapats.

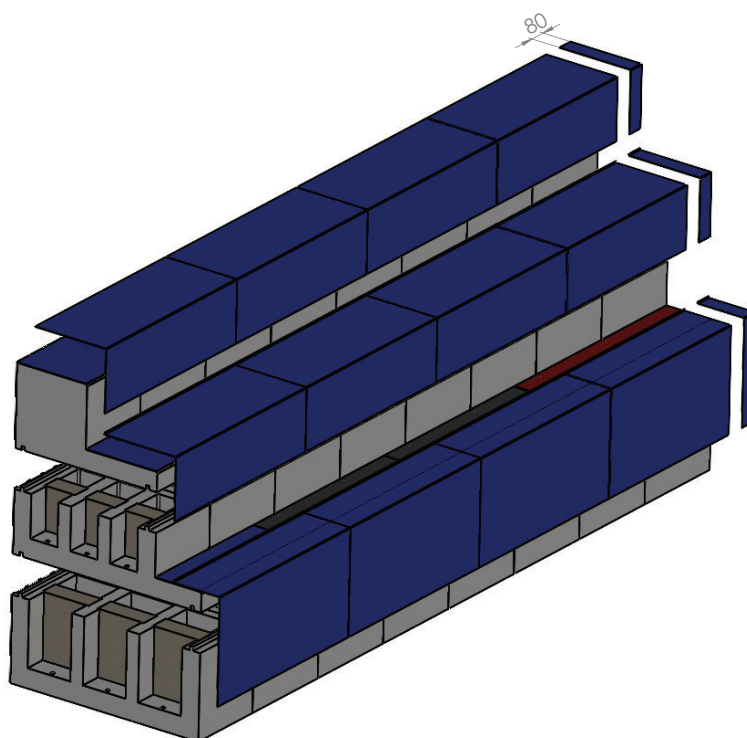


Anpassningar för Classic Original

Kapa bort 80mm på underskivorna på en sida som är mot poolväggen



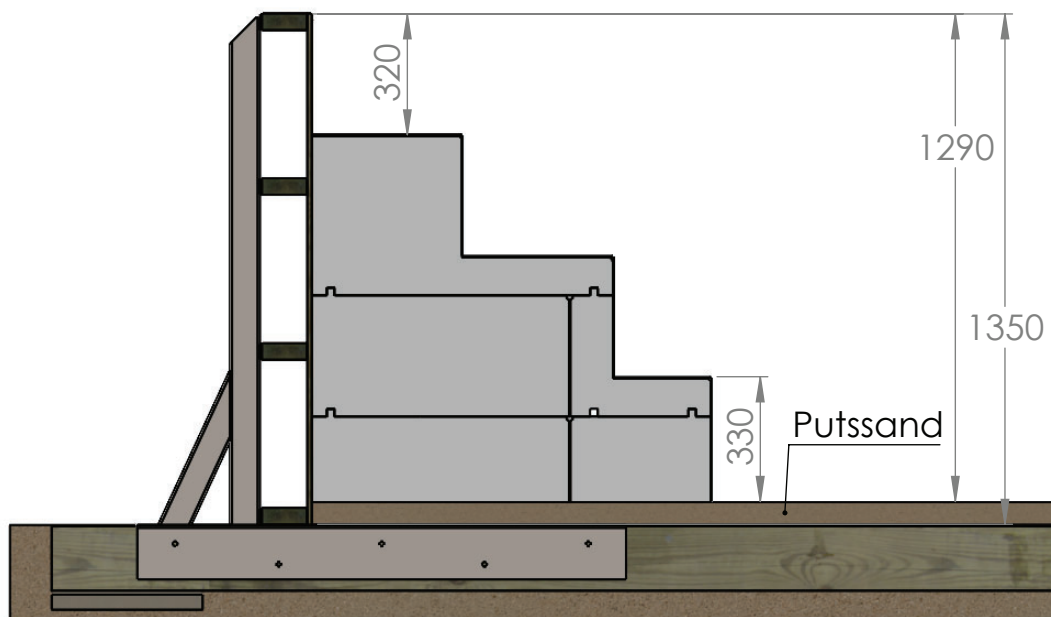
Kapa bort 80mm på underskivorna på en sida som är mot poolväggen



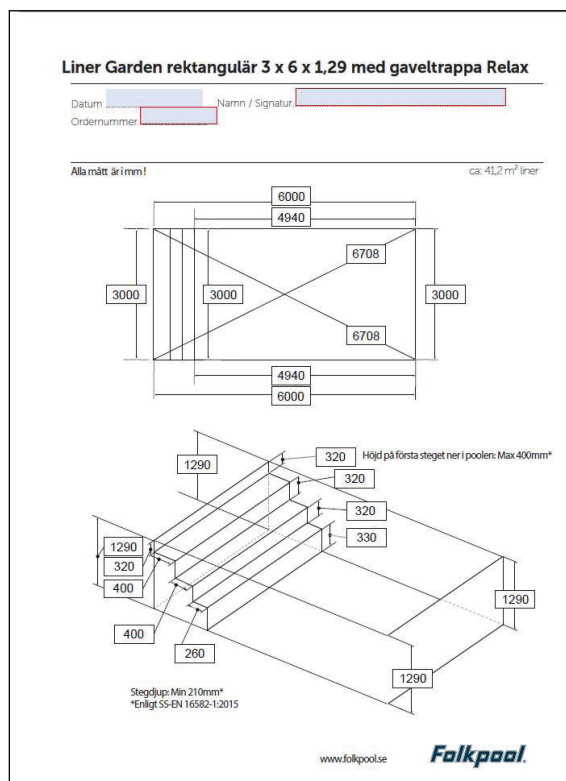
Anpassningar för Garden Rektangulär

Gaveltrappa Relax kan med vissa anpassningar monteras i Garden Rektangulär. Trappens kapade kapade basblock placeras på bottenmattan

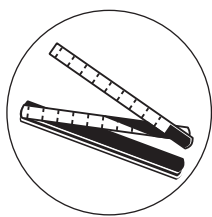
OBS!
Denna skiss gäller endast Garden rektangulär pooler



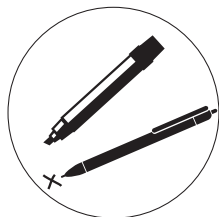
Se till att linern passar ihop med trappen och poolen..



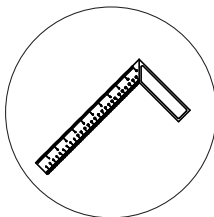
Anpassningar för Garden Rektangulär



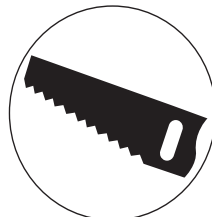
Tumstock



Penna



Vinkelhake

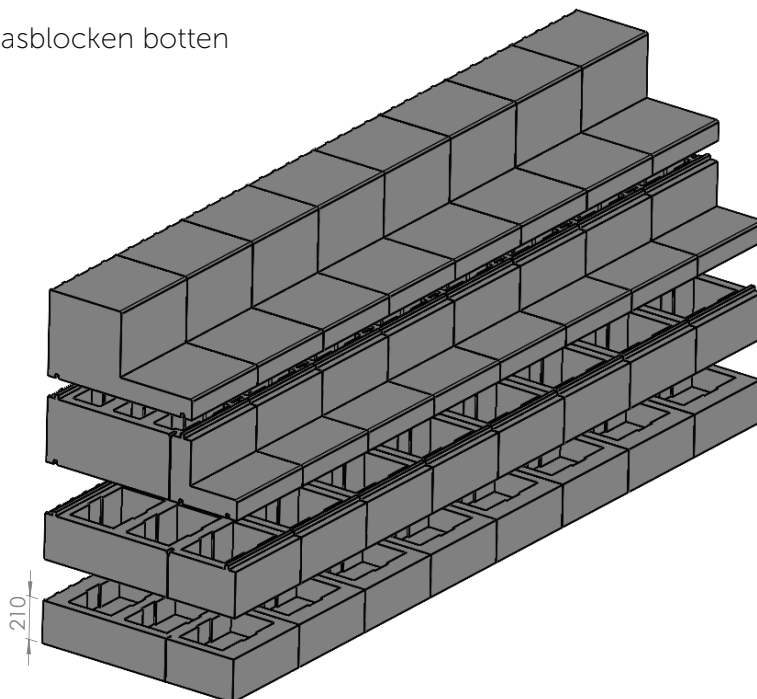


Såg



Sticksåg

Kapa bort 210mm på basblocken botten



Kapa bort 210mm på toppskivan till basblocken.

