

Pool-Safe poolöverdrag

Allmänt

Pool-Safe är ett överdrag som monteras ovanpå poolsargen. Det är lätt att montera både på nyanlagda och redan befintliga pooler. Pool-Safe levereras som standard med överdragsduk i blå eller transparent PVC duk med dräneringsnät för utomhuspooler.

Verktyg

Följande verktyg behövs vid monteringen.

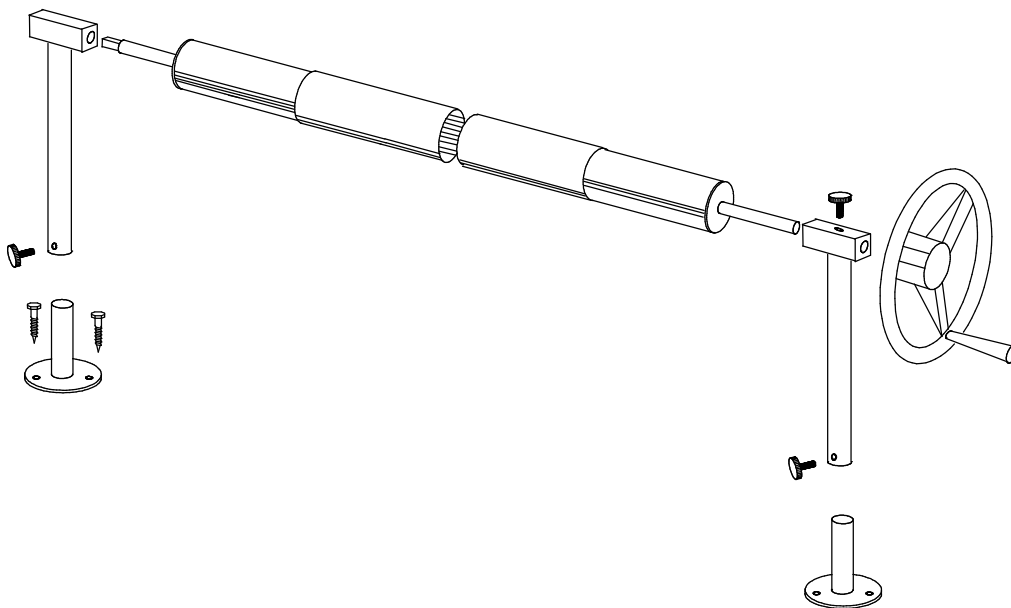
- Borrmaskin och skruvdragare
- Bits, typ PZ 2.
- Långt måttband.
- Insex-nyckel 5 mm.
- Bågfil

Underlag

Pool-Safe skall löpa i skenor som monteras ovanpå sargen. Stativet för upprullningen monteras bakom kortsidesargen och med fördel i något lägre nivå för att minska vinkeln mellan skenslut och upprullningsrör. Om upprullningsanordningen placeras på sargen, kommer överdraget att ligga ca 20 cm in över poolen. Skenorna ska sluta minst 30 cm från centrum av stativ.

Montering av upprullningsanordning.

Kontrollera att alla delar är med i kartongen. Upprullningen består av 2 kartonger, stativ och rör. Börja med att iordningställa upprullningsröret för rätt breddmått. Röret görs något bredare (ca 50 mm) utanför skena på var sida. Kapa rören med mindre diameter för att uppnå önskad längd. Kapa med lite minustolerans för exakt justering. Skarvröret fixeras med medföljande stoppskruvar. Montera ihop axlar, ratt och ben enl. skiss. Montera tillfälligt fotplattorna i stativbenen. Placera ut stativet i exakt läge och markera skruvhål för fotstöden, var noggrann. Förborra med lämplig borr 6 mm (10 mm för plugg som används i betong och sten). Lossa fotplattorna och skruva fast dem. Montera fast benen med rattskruvarna.



Montage av skenor

Skenorna skall fästas ovanpå poolsargen och ligga helt parallellt och med exakta diagonaler. (Vid diagonalfel kommer duken att skrynkla sig vid upprullning). Vi utgår från att sargen monterats så att den sticker 30 mm ut över vattenytan, men följ inte sargkanten, den kanske inte har den perfekta rätlinjigheten.

Läs på märkning på emballaget vilken bredd duken har och kontrollmät att det stämmer. Toleransen är +/- 2 cm. Till Folkpools standardstorlekar monteras skenor i liv med innermått poolvägg. Exempelvis Markpool Classic 4x8 std (mått 392 x 800 cm) ska avstånd innerkant skena vara 392 cm, detta avser mått mellan absolut innerkant skena. Duken skall vara bredare än innermått mellan skenor enl. följande, upp till 3 meters bredd 8 cm, duk 4 m bredd 10 cm och duk 4,5 - 5 meters bredd 12 cm.

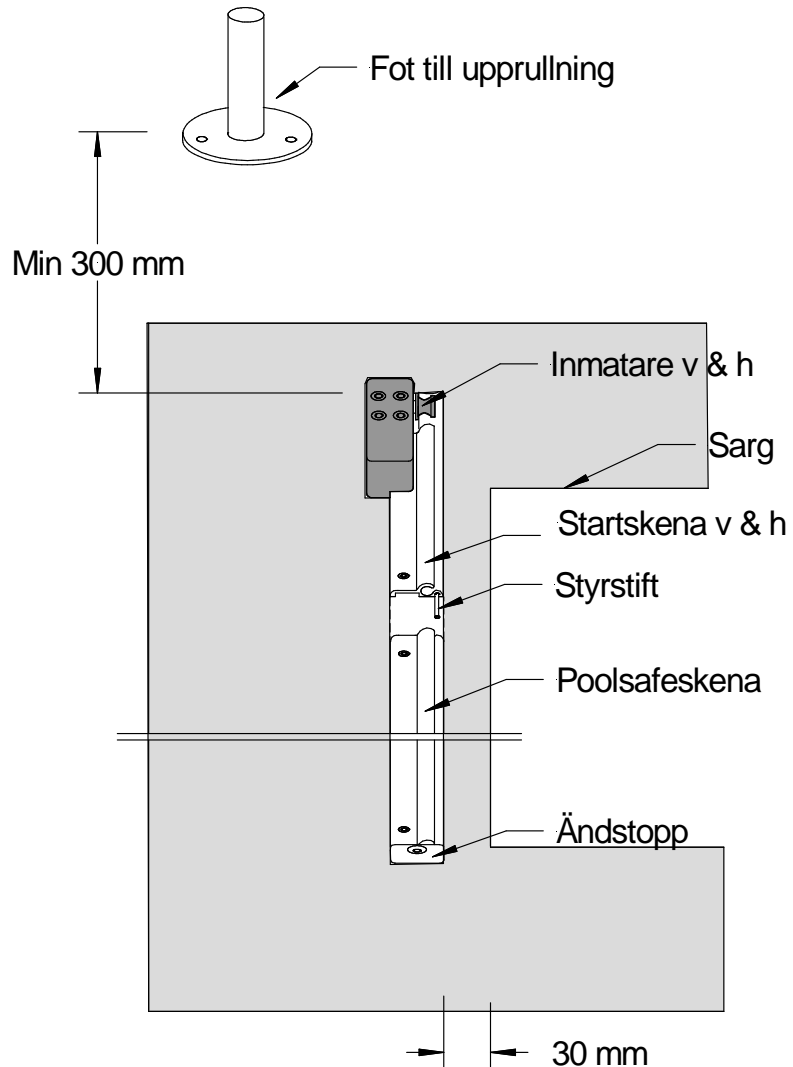
Längd på skena (inklusive startskena) skall

normalt vara något kortare än sargen. Monteras upprullning på sargen skall skenorna sluta minst 30 cm från upprullningen så att vinkeln på duken inte blir för brant. På andra kortsidan skall skenan sluta kant i kant med innerkant kortsidesarg. Skenorna levereras normalt i längder om 4200 mm som måttanpassas på plats.

Skenorna fästes på sarg med rostfri skruv 4,5 x 40 mm. Vid ev. borrhning och sågning i aluminium går det lättare om arbetsstället fuktas med T-röd. Vid skarv av skena används medföljande styrstift (Se ritning punkt 5) liksom vid övergång skena/startskena. *Alla skenäндar måste gradas av noggrant vid varje skarv så att inga vassa kanter finns. Annars kan vassa kanter skada dukens kederlist (kantlist) som då slits upp och släpper från duken.*

Obs! Om större mängder vatten finns på duken och upprullningen går trögt så måste vattnet pumpas bort först för att inte duken ska skadas.

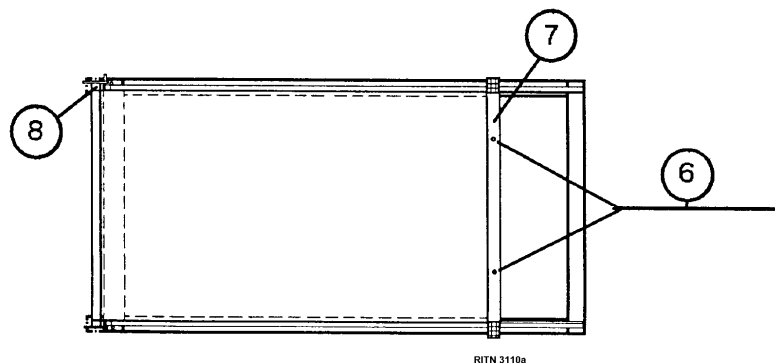
Skadad kantlist omfattas inte av garanti.



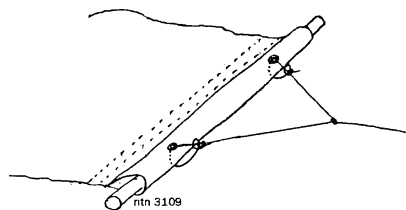
Överdragsduk

För in dukens kederlister i skenornas spår, (dukens undersida är den med bandförstärkning och öppningsända är den med hylsa för frontrör).

Duken rullas på upprullningsröret från undersidan och fästes med skruv (RXS 4,2x9,5) och bricka (5x22x1) i röret. Fördela skruvarna jämnt över rullens längd. Frontröret kapas till lämplig längd så att hjulen hamnar utanför skenorna. I kanalen på överdragets öppningssida stoppas frontröret in (Punkt 7 på ritning 3110a). I rörets ändar slås ändhylsorna fast. (Om de glappar lindas lite tejp runtom) Därefter skruvas hjulen fast.



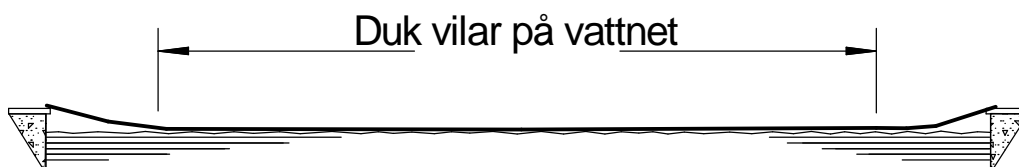
Draglinan träs igenom mässingsöljetterna på överdraget runt röret och knytes fast (Punkt 6 på ritning 3110a). Genom en knut på mitten får man en y-formad "sele". Se bild nedan.



Vid öppningsändan förhindras för långt utdrag med ändbeslag i aluminium som skruvas fast.

Inmatare (Punkt 1 på ritning 3110) monteras med skruv (FXTB 5 x 80). Gör inte helt fast Inmataren innan duken har trätts in.

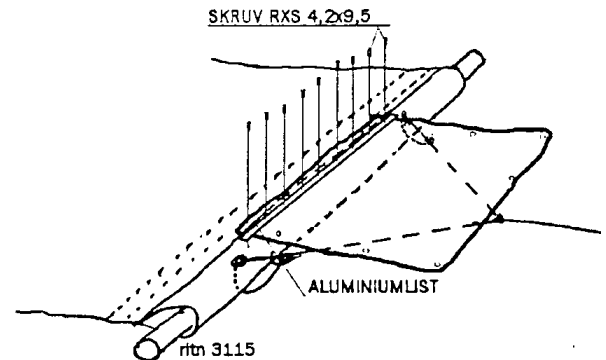
När överdraget är monterat skall det vila på vattenytan.



Flik till trappa

Om poolen är försedd med trappa på ena kortsidan kan överdraget kompletteras med en flik som täcker trappan. Fliken fästes runt trappan med gummifjongar i plastfästen (nedfällbara fästen i rostfritt stål finns att köpa till).

Fliken medlevereras lös och skall monteras på byggplatsen. När Pool-Safen är helt överdragen passas fliken in, så att den täcker halva sargen på trappan. Ovanpå fliken läggs sedan aluminiumlister med färdigborrade hål. Märk ut hålen, ta bort fliken och förborra sedan med 3,5 mm borr på de uppmärkta ställena genom duk och frontrör. Lägg sedan tillbaka fliken och aluminiumlisten och fästen fliken med skruv (RXS 4,2 x 9,5) och bricka (20 x 5 x 1)se ritning 3115. Sätt sedan i gummifjongarna i fliken och skruva fast fjongfästen på lämpliga ställen. Nedfällbara fästen i rostfritt stål finns att specialbeställa



Underhåll

Gå inte ut på duken, den håller men skall inte frestas på i onödan.

Håll spåret i skenan rent, spola då och då rent från smuts med trädgårdsslang.

Vid behov användes medföljande teflonspray som glidmedel. Låt inte löv och smuts som kan missfärga duken ligga kvar för länge. Vintertid sköljs duken av med färskvatten, rullas upp på upprullningsanordningen och täckes med t.ex plastfolie. Poolen täcks bäst med Folkpools vinterplåtar.