

Formpool Njurformad

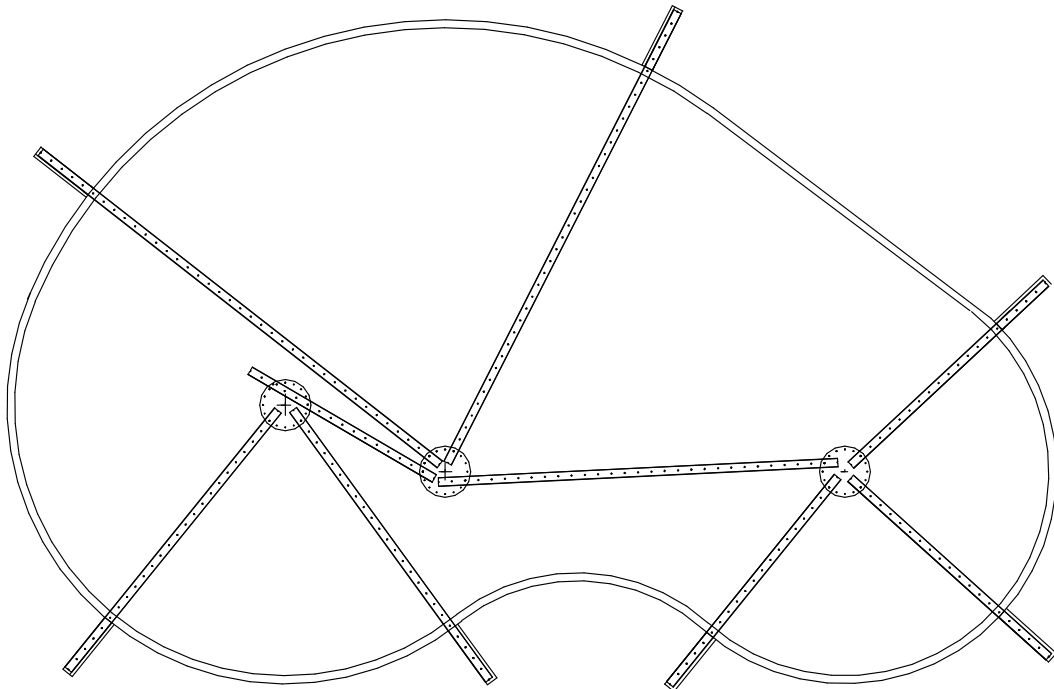
Formpool Njurformad byggs upp av plastprofilerna. Joraplankorna samt ett "skelett" av bottenreglar som samtidigt bildar formen på poolen med hjälp av olika cirklar. Konstruktionen stötts av konsoler. Mått för denna grundkonstruktion ger sig själv med hjälp av cirklarna och de prefabricerade delarna. Viktigt är att bottenreglarna står stabilt på det hårdgjorda bärlagret och i våg.. Viktigt är också att avstånd till hus, altan eller dylikt blir som man planerat.

Poolen skall vara helt nedgrävd (10 cm uppstick kan accepteras), eftersom den är konstruerad för att motstå ensidigt jordtryck kan poolen tömmas, dock ej motstå ensidigt vattentryck.

Steg för steg hur man bygger en formpool.

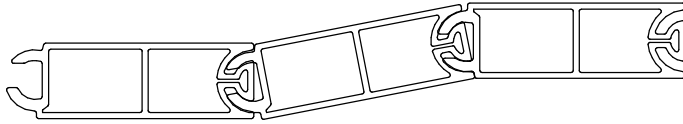
1.

Lägg ut bottenplattorna enligt ritningen på den poolstorlek du valt. Plattorna fästs lämpligen genom att man slår ner en 5" spik i centrumhålet. Rita därefter ut formen på poolen med hjälp av ett måttband som fästs i centrum på varje platta och slå ut varje radie. Montera därefter samman bottenreglarna med plattorna. Regelns yttersta hål skall skruvas ihop med bottenplattans hål. Använd de självborrande skruvarna (5450125 STHB 6,3x19) På varje radiell bottenregel skall det skruvas fast en konsol längst ut. Detta sker lämpligast varefter som plankorna till poolväggen skjuts samman och ställs på plats. **OBS** Reglarna som sammanbinder bottenplattorna stämmer inte alltid c/c måttet 100 mm utan nya hål måste ibland borraras, men det klarar den självborrande skruven av.



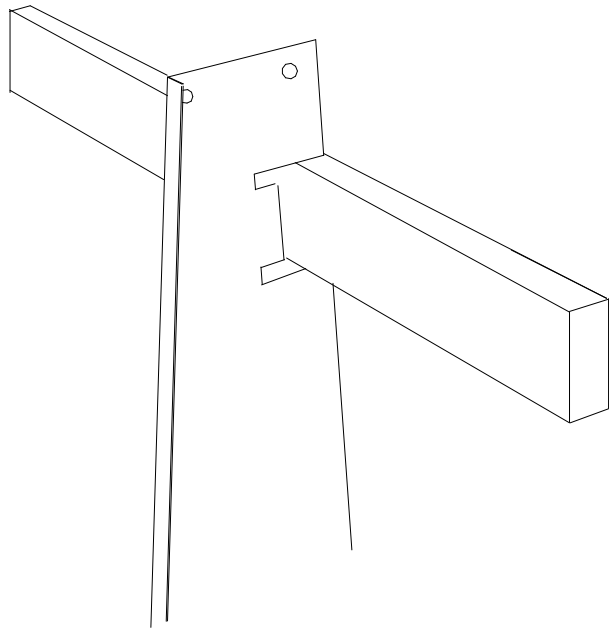
Formpool Njurformad

Observera att plankorna måste vändas beroende på om det är inner eller ytterradie eftersom de endast är ledade åt ett håll. Se skiss. För att fixera konstruktionen kan man låsa lederna med en skruv exempelvis i var tredje plank. (Skruv 1602 Climate 4,5x25)



2.

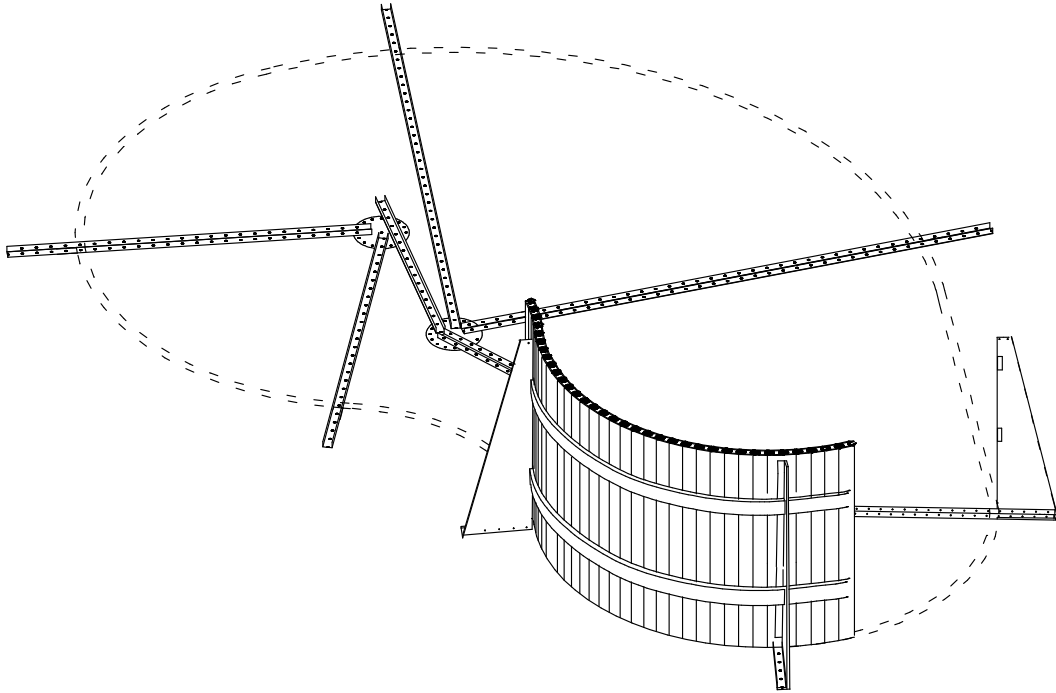
De horisontella plastplankorna träs igenom konsolerna och fixeras till de stående plastplankorna med skruv (5450115 Cutter 4x30)



Formpooli Njurformad

3.

Arbetet forskridder enligt skiss tills alla plankorna är monterade. Se skiss. När den sista plankan skall monteras måste kanske formen justeras lite för att den skall få plats.



4.

Kontrollera nu med måttband så att alla radier stämmer. Skall du ha trappa så kommer konstruktionen att behöva modifieras, läs mer om detta i avsnittet om trappor.

5

Nu är stommen klar, endast inmätning, invägning kvarstår

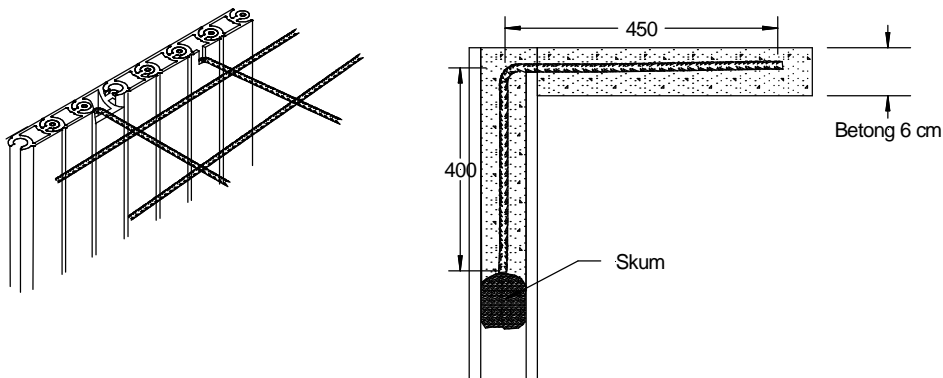
Justera poolen i våg, sedan återfylls poolen invändigt till överkant bottenreglar med 8-16 kross.

Samtidigt återfylls utsida pool upp till 30cm från uk konsol. Därefter återfylls invändigt i poolen med putssand 6cm över ök bottenreglar. Alternativt gjutes botten invändigt då bör man lägga en geotextil först.

Därefter skruvas plastregeln fast upptill med skruv (5450115 Cutter 4x30)

Sarg eller tralldäck ut över poolen.

När man skall lägga sarg alt släppa ut tralldäcket ut över poolen måste armeringsjärn monteras enligt skiss i var tredje plank samt 2 järn längs hela poolen. Antingen sågar man ett hack ca 4 cm djupt eller snedsågar hela plankan lika mycket. Hållrummet i planken fylls med lite skum eller dylikt innan minst 6 cm betong gjutes.



Håltagningar, montering av vägarmaturer och linerläggning

Se separata kapitel

Lejdare

Lejdare består av lejdarben och steg som skruvas ihop. I paketet finns också vikfästen som fästes på sargen med skruv. Lejdaren blir härigenom uppfällbar vilket är praktiskt när poolöverdrag används.

Filterhus

Normalt installeras reningsverk, värmare, mm i angränsande källare eller garage. Är det långt till sådan möjlighet kan istället ett filterhus byggas helt nära poolen.

Merparten över mark, men det har sina fördelar om filterpumpen placeras just under den framtida vattennivån i poolen.

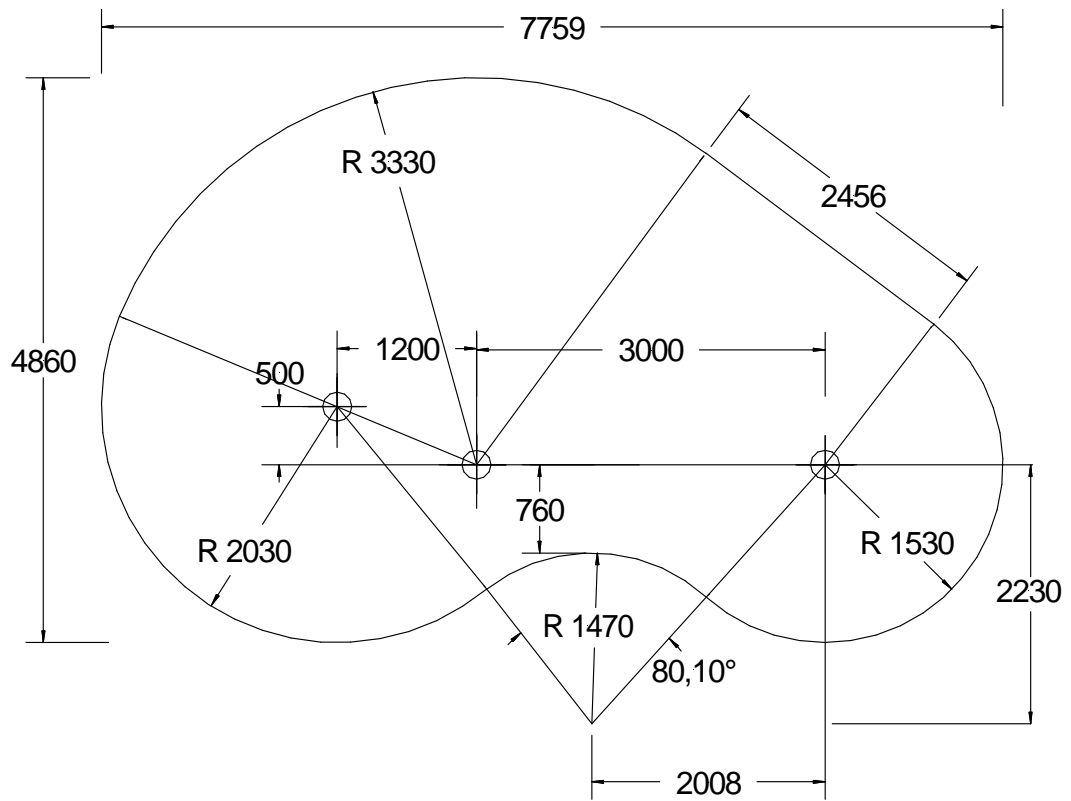
Filterhuset byggs av tryckimpregnerat virke eller plywood. Storlek min (mått l 100 x b 120 x h 120cm) alternativt kan vår maskinrumslåda i plast art nr: 1010 användas (mått l 100 x b 120 x h 120cm) Tänk på att det kommer att finnas elektriska komponenter i huset. Det skall därför vara skyddat mot regn, välventilerat och väl-dränerat. Sänks det delvis ned i mark är det viktigt att botten dräneras så att inte ett plötsligt skyfall dränker utrustningen.

Formpool Njurformad

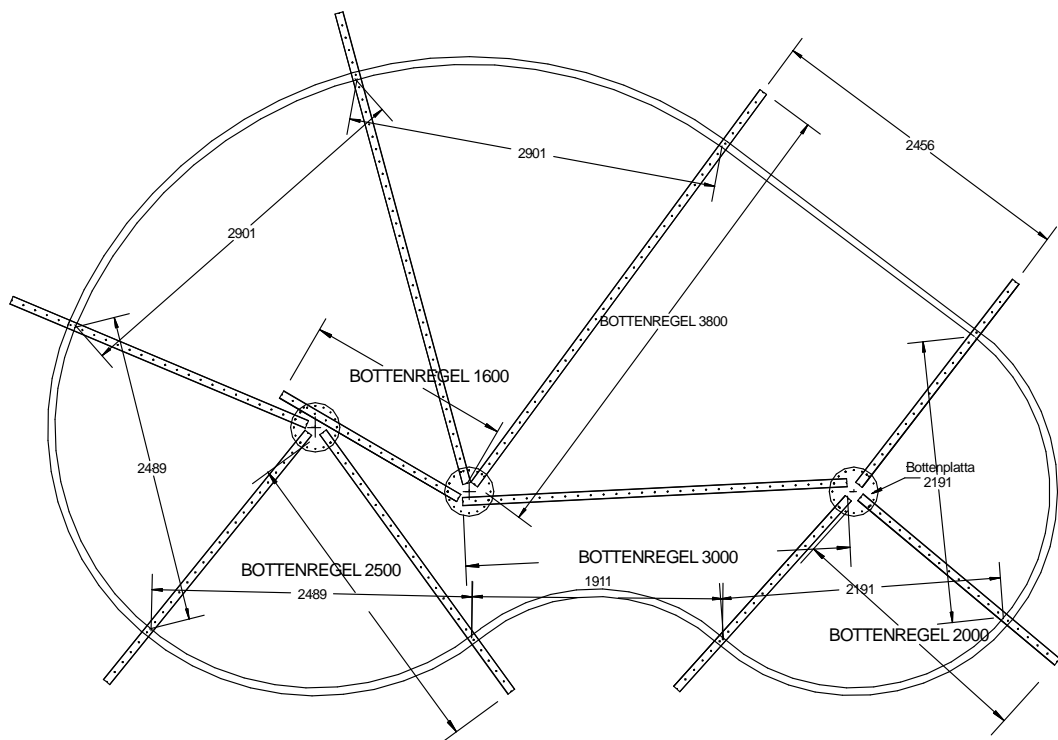
Utrustningen bör monteras med snabbkontakter så att kondens känsliga komponenter kan tas in vintertid.

Installeras jet-stream pump måste - åtminstone för denna - ett litet hus byggas, då denna pump inte får stå längre än två meter från in- och utloppet i poolväggen.

Formpool Kidney 4,8 x 7,7



Formpooli Njurformad



Formpool Njurformad

Formpool Kidney 5,8 x 8,7

